



UNIMORE
UNIVERSITÀ DEGLI STUDI DI
MODENA E REGGIO EMILIA

Ingredienti locali per una ricetta green: il nuovo porcellanato G3NIUS!

Cristina Siligardi

Università di Modena e Reggio Emilia



UNIMORE
UNIVERSITÀ DEGLI STUDI DI
MODENA E REGGIO EMILIA

GRUPPO CERAMICHE
GRESMALT



Universidad
Rey Juan Carlos

1. Le origini

L'industria ceramica nasce e si sviluppa in Europa, a partire dagli anni '40 del 900, dove sono disponibili i principali fattori produttivi:

MATERIE PRIME



SASSUOLO - FAENZA (ITALIA)

Argille rosse
Appenniniche

CASTELLÓN (SPAGNA)

Argille rosse della
regione Valenziana

CAPITALE



Imprenditori
Allevatori

Imprenditori
Coltivatori

MANODOPERA

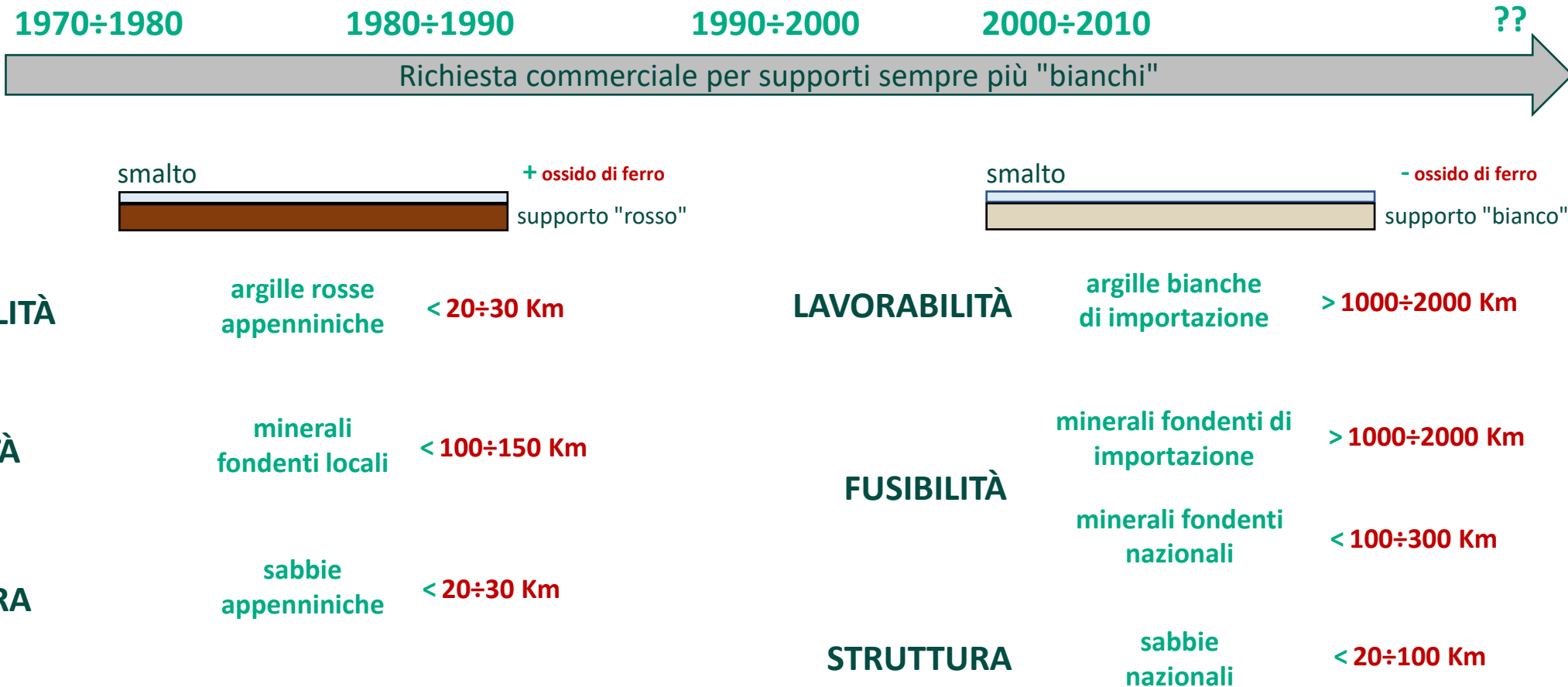


Operai agricoli

Operai agricoli

2. Le materie prime

Nel corso del tempo c'è stata una evoluzione nella composizione degli impasti per fabbricare le piastrelle ceramiche:



3. Un problema ambientale

Il cambio del sistema di approvvigionamento delle materie prime ha una grande influenza sull'impatto ambientale del prodotto finito:

**DISTANZE
MINIERA - FABBRICHE**



**MAGGIORE DISTANZA =
MAGGIORE IMPATTO
AMBIENTALE**

SISTEMA DI TRASPOSTO

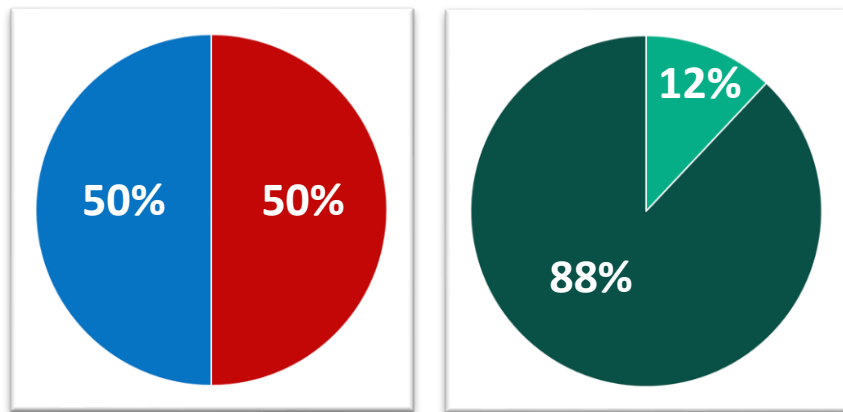


**NAVE E CAMION
IMPATTANO PIÙ DEL
TRENO**

OBIETTIVO

**50% Materie prime
ecofriendly**

VECCHIO IMPASTO



- **Materiali argillosi**
- **Fondenti e sabbie**
- **Importazione materie prime tradizionali**
- **Materie prime ecofriendly**

Ricalibrare un impasto richiede una **lunga progettazione**.

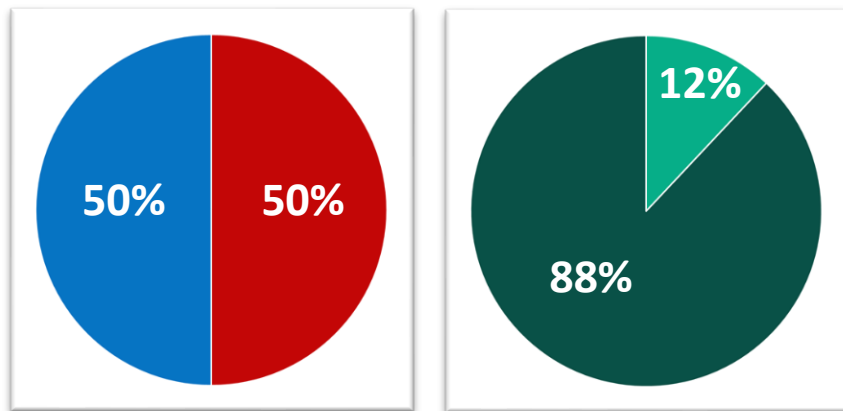
È necessario effettuare numerose prove per ottenere un prodotto **compatibile** con il ciclo produttivo.

OBIETTIVI

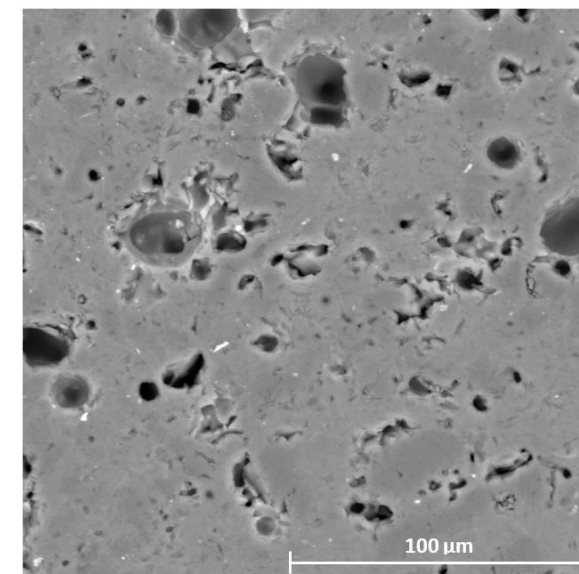
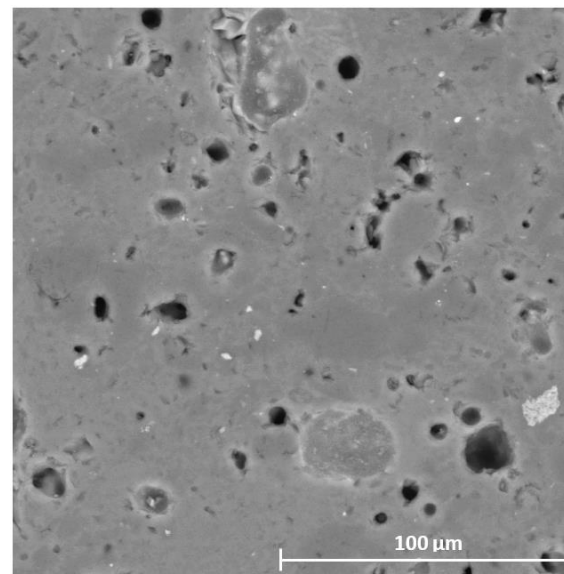
Stessa Porosità
Stessa Geometria

4. Ecodesign

VECCHIO IMPASTO



- **Materiali argillosi**
- **Fondenti e sabbie**
- **Importazione materie prime tradizionali**
- **Materie prime ecofriendly**

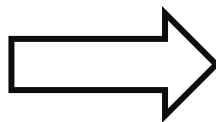
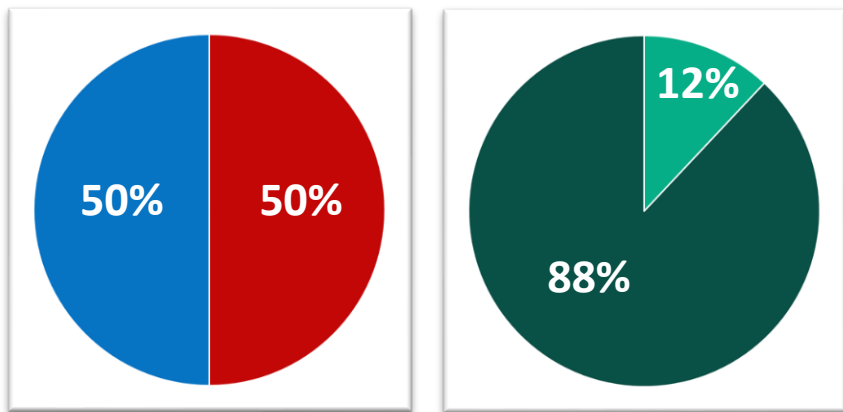


OBIETTIVI

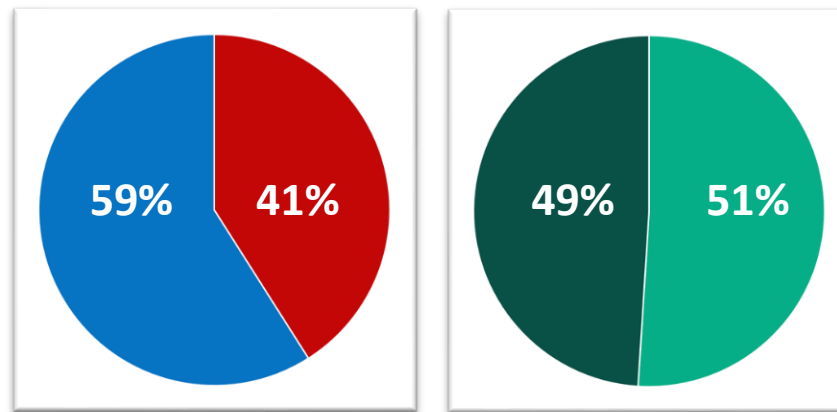
Stessa Porosità
Stessa Geometria

4. Ecodesign

VECCHIO IMPASTO



NUOVO IMPASTO

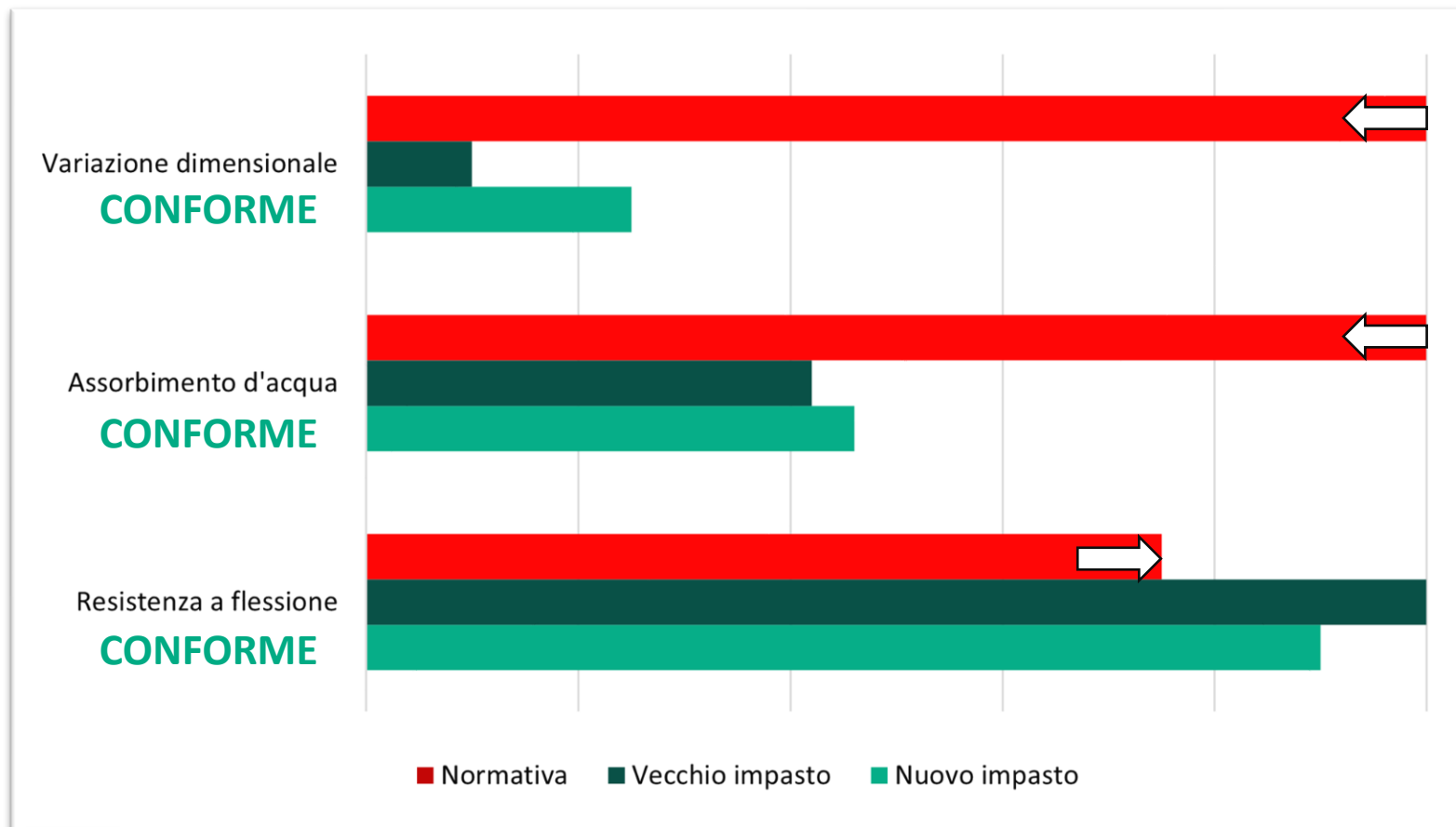


- **Materiali argillosi**
- **Fondenti e sabbie**
- **Importazione materie prime tradizionali**
- **Materie prime ecofriendly**

Per ottenere il nuovo impasto sono state studiate **52 nuove formulazioni**.

Ogni formulazione è stata sottoposta ad analisi chimiche, mineralogiche e termiche.

5. Caratteristiche del nuovo impasto



OBIETTIVI

50% Materie prime ecofriendly ✓

Stessa Porosità ✓

Stessa Geometria ✓

6. Il nuovo porcellanato Genius!

G3NIUS

Smarter. Greener. Better.

BY GRESMALT



#1 SMARTER

Practicality paired with Italian style. Made entirely in Italy.



#2 GREENER

A porcelain stoneware that is kinder to the environment.



#3 BETTER

Strong and durable. Compliant with European standard EN 14411.

Grazie per l'attenzione.

cristina.siligardi@unimore.it



UNIMORE
UNIVERSITÀ DEGLI STUDI DI
MODENA E REGGIO EMILIA

www.forture-life.eu



UNIMORE
UNIVERSITÀ DEGLI STUDI DI
MODENA E REGGIO EMILIA

GRUPPO CERAMICHE
GRESMALT



Universidad
Rey Juan Carlos